



DIE **RESELLER**  
**CLOUD** FÜR  
NETZBETREIBER,  
STADTWERKE &  
ITK-DIENSTLEISTER





# Wir machen Cloud Provider.

Innovative Infrastrukturen für Netzbetreiber, Stadtwerke & ITK-Dienstleister

Es ist unser Ziel, unseren Resellern und Unternehmenspartnern eine neue Form des Cloud Computing zu ermöglichen: **einfach, zuverlässig, sicher** und **flexibel anpassbar** an jedes Geschäftsmodell. Seit 2014 entwickeln wir innovatives IaaS und PaaS, mit denen Netzbetreiber, Stadtwerke und ITK-Dienstleister außergewöhnlich leistungsfähige Cloud-Infrastrukturen betreiben.

Wir machen Dinge anders, weil wir sie besser machen möchten. gridscale wurde bereits mehrfach als Innovator ausgezeichnet. Unsere Reseller Cloud zeichnet sich durch eine Bedienungsfreundlichkeit und Transparenz aus, die auf dem Markt einmalig ist.

Unser persönlicher Support geht individuell auf jeden Kunden ein. Gemeinsam finden wir die beste Lösung für jedes Anwendungsszenario – ohne technische Hürden und versteckte Kosten. gridscale ist der ideale Partner für BREKO-Mitglieder, die ihren Kunden einen eigenständigen, flexiblen und zuverlässigen Cloud-Service anbieten wollen.

# Schluss mit kompliziert.

Die Zukunft des Cloud Computing besteht aus vier Worten

## >> EINFACHER

### Deine Drag-Drop-Klick-Cloud

Mit unseren Benutzeroberflächen gehören verwirrende Menüs der Vergangenheit an. Der Komfort des gridscale **Cloud Panels** ist laut Meinung unserer Partner derzeit einmalig auf dem Markt. Nutzer richten ihre Komponenten per Drag & Drop ein und passen sie mit wenigen Klicks an. Auch deine Mitarbeiter können alle Kunden effizient verwalten; Umsätze und Ressourcen sind auf einen Blick sichtbar.

## >> SICHERER

### Datenschutz, der wirklich schützt

Unsere Cloud-Infrastrukturen unterliegen ausnahmslos deutschem Recht und damit dem strengsten Datenschutz der Welt. Wir sind ein eigenständiges deutsches Unternehmen und nutzen die zertifizierten Rechenzentren von **NTT** und **maincubes**. Damit bietest du deinen Kunden ein Höchstmaß an Sicherheit und Vertraulichkeit.

## >> ZUVERLÄSSIGER

### Eine Cloud, die für dich mitdenkt

Die gridscale Cloud bietet dir einen Vorsprung an Zuverlässigkeit. Wir sind führend in der Fehlerprävention und garantieren als einziges Unternehmen 100 % Datenverfügbarkeit. Kontinuierlich scannen unsere Deep-Learning-Algorithmen nach kleinsten Anomalien und Performance-Risiken und lösen Probleme, bevor deine Kunden etwas davon merken.

## >> MENSCHLICHER

### Ein Team, das dir persönlich hilft

Bei einer guten Zusammenarbeit ist es der Mensch, der den Unterschied ausmacht. Bei uns erwarten dich eine individuelle Beratung und ein qualifizierter, persönlicher Support rund um die Uhr. Du bist kein anonymes Kunden, sondern ein Partner auf Augenhöhe. Gemeinsam entwickeln wir Konzepte, wie du deine Vorstellungen als Cloud-Provider mit gridscale umsetzen kannst.

# Neue Aufgaben. Neue Chancen.

## >> Wir bringen euch vom System zum Service

Der Rückgang des Hard- und Software-Verkaufs und der Siegeszug der Cloud-Anwendungen verändern die Anforderungen an klassische Systemhäuser und Service Provider. Netzbetreiber, Stadtwerke und kommunale Rechenzentren erweitern ihr Geschäft, unterstützen bei der digitalen Transformation und bieten heute ganz neue IT-Services. Wer als kompetenter IT-Dienstleister das Vertrauen seiner Kunden behalten will, folgt ihnen in die Cloud. Doch damit der Schritt erfolgreich ist, muss die Cloud selbst das Produkt werden.

## >> Die Cloud-Infrastruktur wird zur Existenzfrage

Mit den richtigen Cloud-Angeboten können IT-Service-Provider zu einem Bestandteil der Wertschöpfungskette ihrer Kundenunternehmen werden. Doch für den teuren Aufbau einer eigenen Server-Infrastruktur fehlen oft Fachwissen und Zeit.

Auch globale Cloud-Computing-Dienste lassen sich nur mit großem Schulungs- und Zertifizierungsaufwand in das eigene Dienstleistungsangebot integrieren. 100%iger Datenschutz und individueller Support sind meist nicht gewährleistet.



Die Administrationsmöglichkeiten und Services bieten uns die Grundlage für verschiedene Geschäftsmodelle. So können wir voll gemanagte Services liefern und am anderen Ende den Partnern auch reine IaaS und Platform-Services anbieten.

Wir haben hier sehr große Freiheitsgrade und können jederzeit auf den Support von gridscale zurückgreifen. Dadurch sind wir in der Lage, unseren Partnern und deren Endkunden zuverlässige und durchgängige Lösungen anzubieten.

*Thomas Heidbreder*  
Team Manager Managed Cloud Services  
KOMSA

## >> gridscale White-Label – eine Cloud, die sich rechnet

Unsere White-Label-Option macht eine der fortschrittlichsten Cloud-Infrastrukturen zu eurem Markenzeichen. Schnell und ohne Einstiegshürden stellt ihr hochkomplexe IT-Leistungen bereit und erschließt neue Geschäftsfelder. Eure Kunden profitieren von einer vollen Kostentransparenz, schnellen Skalierbarkeit und einer intuitiven Benutzeroberfläche. Im Hintergrund garantiert gridscale Hochverfügbarkeit und Ausfallsicherheit auf Basis modernster Technologie.



# Einfacher geht's nicht.

Das Cloud Panel  
für deine Kunden

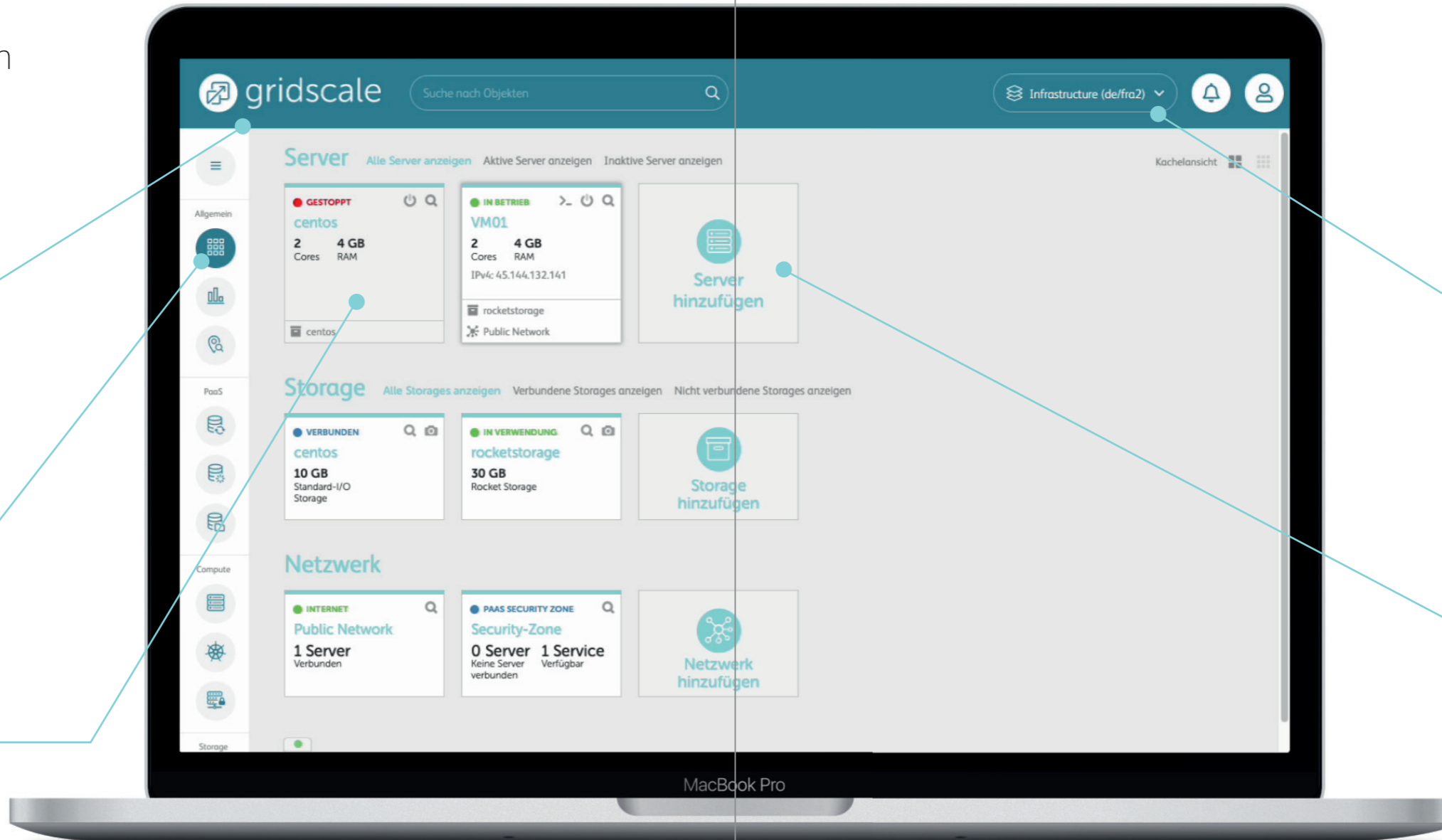
## White-Label-Option:

Look & Feel im Partner-  
oder Unternehmens-CD

## Alles unter Kontrolle:

Ressourcenverbrauch  
und Kostenverlauf

Einrichtung beliebiger  
Cloud-Infrastrukturen  
per **Drag & Drop**



Einfaches Management  
verschiedener Projekte

Sizing und Skalierbarkeit:  
in Sekundenschnelle und  
ohne Ausfallzeiten

# Dein Partner in der Cloud.

Die Steuerzentrale für dein digitales Geschäftsmodell

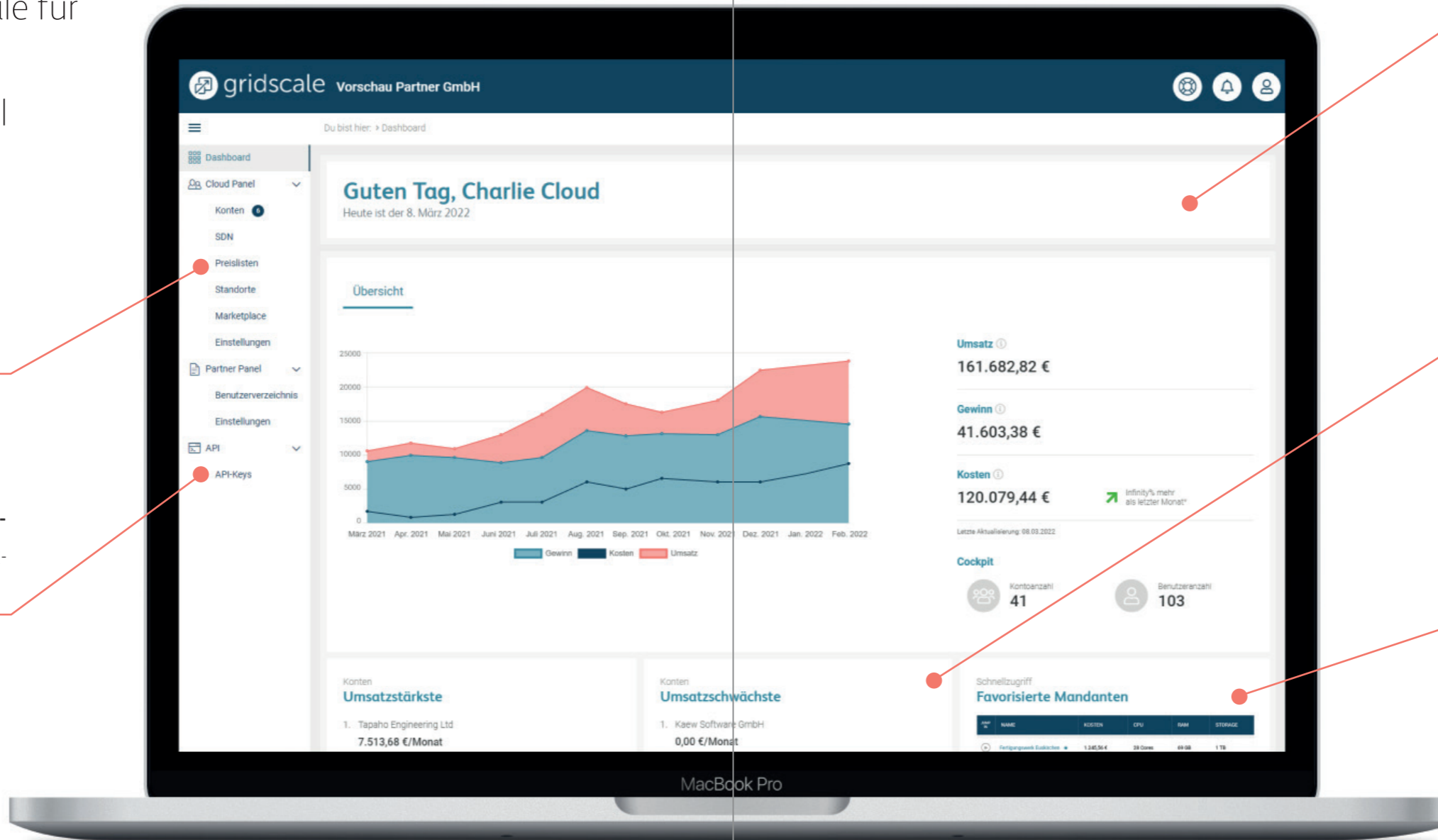
Festlegung spezifischer Einstellungen, Features und Preise für jeden Kunden

Integration der Rechnungsstellung in die eigene Finanzbuchhaltung

Individuelle Dashboards: Wichtige Kennziffern immer im Blick

Detaillierte Informationen zu Mandanten und Ressourcen per Mausklick

Direkter Zugriff auf Top-Kunden und Projekte



MacBook Pro

# Am Anfang steht das Gespräch.

Eine gute Partnerschaft beginnt mit Fragen und Ausprobieren

Jeder Kunde und Partner ist ein Einzelfall. Unterschiedliche Unternehmen bedeuten unterschiedliche Anwendungen und Anforderungen. Und meistens eine Menge Fragen. Also laden wir dich ein, uns kennenzulernen.

Wir haben jahrelange Erfahrung, tausende Kundenreferenzen und ein starkes Partner-Ökosystem.

In einem persönlichen Gespräch gehen unsere IT-Experten ausführlich auf deine Fragen und speziellen Herausforderungen ein. Gerne führen wir dir alle Funktionen unseres Cloud und Partner Panels vor. Und ja, du darfst es auch selbst testen.

**Wir freuen uns auf dich.**





**gridscale GmbH**  
Oskar-Jäger-Str. 173  
50825 Köln

0221 9999 2600

[team@gridscale.io](mailto:team@gridscale.io)

[www.gridscale.io](http://www.gridscale.io)